

## Appello 4P

Ez az egység két részből áll, GPS készülék és dokkoló egység. A GPS készülék egy GPS követő, a dokkoló egység egy távirányító 10m-es hatótávolsággal 6380 mAh akkumulátorral, ami a GPS készülékhez csatlakoztatható.

### Az eszköz bemutatása:

A dokkoló egység működteti a GPS készüléket. Amikor a nyakörv 10 m-nél nagyobb távolságra kerül a dokkoló állomástól, automatikusan bekapcsol. Amikor ismét hatótávolságon belül van, automatikusan alvó üzemmódba lép.

A dokkoló egység olyan erős mágnessel van ellátva, hogy biztonságosan a helyén tartja az egységet. Amikor a GPS egység alacsony töltöttségi állapotban van, nyugodtan rá lehet helyezni a dokkolóra és azzal együtt is használható. A hatótávolságát ez nem befolyásolja.

### LED indikátorok:

Kérjük, a GPS egységet mindig óvatosan helyezze a dokkolóra, figyelve az érintkezési pontokra. Először az egyik majd a másik oldalát finoman pattintva. A GPS egység töltése automatikusan elindul, melyet a piros LED fény pislogása jelez. Amikor befejeződött a töltés a piros LED fény kialszik.



Amikor megnyomja az SOS gombot a narancssárga LED fény pislogni kezd 3 percen keresztül.

LBS lokáció – egyszer/1 másodpercen keresztül világít a narancs LED

GPS funkció – egyszer/3 másodpercen keresztül világít a narancs LED

Amikor a kék indikátorfény világít egyszer/1 másodpercen keresztül a bemérés sikeres.

Amikor a kék indikátorfény világít egyszer/3 másodpercen keresztül alvó üzemmódban van a készülék. Ennek megszüntetéséhez nyomja meg bármelyik gombot 3 másodpercen keresztül.

Mini USB porttal rendelkezik, így kábelen keresztül is tölthető. Kábellel 5v-1A elektromosságot is fel tud venni, így akár mobilról vagy egyéb elektromos eszköztől is tölthető közvetlenül.

A reset gomb a „QC” jelzésű. Rövid megnyomásával a narancssárga LED pislogni kezd, a készülék frissíti vagy újraindítja a hardverét.

A piros LED a működést jelzi. A zöld a töltöttséget (egyszer/5 másodpercig = 30%, egyszer/3 másodpercig = 20%, egyszer/1 másodpercig = 10%). Amennyiben a töltés befejeződött vagy lemerült a készülék a zöld LED kialszik.

Az „eject” gomb lenyomásával tudja leválasztani a GPS egységet a dokkolóról.

#### Akkumulátor és működési idő:

GPS egységhez szükséges akkumulátor – Li-ion 3.7v 360mAh. Első használat előtt helyezzük az egységbe az akkumulátort és 2 órán keresztül töltjük

Dokkolóhoz szükséges akkumulátor – 3.7v 6000mAh, teljes töltési ideje 4 óra

Dokkoló nélkül a GPS egység „single location” módban 72 órán át üzemképes. Míg „many positioning” módban 5 órán át.

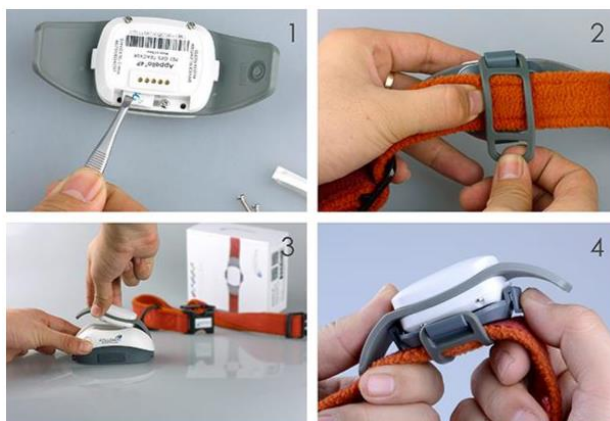
Dokkolóval együtt a GPS egység „single location módban 480 órán át üzemképes. Míg „many positioning” módban 87 órán át.

#### Használata:

Nyissa ki a SIM kártyát takaró nyílást. Fel kell telepíteni majd a microSD kártyát.

Ezek a folyamatok csak munka közben ajánlatosak.

A hatótávolság 10m. Amikor a GPS egység és a dokkoló hatókörön kívül van az egység automatikusan bekapcsol 80 másodperc múlva. Amikor a hatókörön belül van és egyre közelebb, az egység automatikusan kikapcsol 20 másodperc múlva.



#### App letöltés:

Keresse meg a dobozon lévő kódokat, azok segítségével letölthető egyszerűen a szükséges alkalmazás. Az Apple Store-on és a Google Play webáruházakról is letölthető.

#### Hálózatbeállítás:

A készülék azonnal azonosítja az APN-t. Amennyiben közvetlenül APP-ra akar tölteni, először telepíteni kell a micro SD kártyát.

Amennyiben mégsem működik a következő lépéseket teheti:

SMS-ben küldje el: <00000,123456apn,apn Text,apn felhasználónév ,apn jelszó> A válasz: <FOLLOWIT,00000,device IMEI szám,apn, apn felhasználónév ,apn jelszó,OK>

Pl. kínai mobil beállításra: APN: APN=cmnet Felhasználónév= Pas word=. Szöveg : 00000,123456apn,cmnet, válasz : FOLLOWIT,00000,865400000000000,apn,cmnet,,OK

### Helymeghatározás:

Az egység mindig is a GPS jelet használja elsődlegesen. Ha erre nincs lehetőség, akkor LBS. A GPS jelet 5-20 másodpercen belül találja meg a készülék. Az LBS hálózat sokkal biztonságosabb.

### App keresés, telepítés:

Amikor bekapcsoljuk a készüléket a kék indikátorfény felvillan egyszer. Nyissa meg az alkalmazáskezelőt, azon belül is az „IMEI” megnevezésűt. Írja be a helyes felhasználónevet és jelszót. Bejelentkezés után válassza a „>” jelűt és rögtön ellenőrizni is tudja az egység helyzetét. A célpontot a képen egy kutya jelzi. Ha teljesen piros akkor teljesen erős, ha fehér akkor csak félig. A piros az online állapotot is jelöli. A szürke az offline-t.



Ha szükséges, módosítható az eszköz neve is.

A „single location” funkcióban a telefon automatikusan hívást indít a saját készülék irányába. Egy perc eltelte után a kék fény kezd világítani. Alvó üzemmódhoz kapcsoljon át „save power” üzemmódba.

### Technikai paramétere:

GSM modul: Simcom sim800

GSM Frequency: 850/900/1800/1900Mhz

CPU: ARM Cortex

GPS modul: U-Blox MAX-7C GPS/GLONASS Automatic Switch Location accuracy 2.5M

Nyomkövető érzékenysége: 161dBm

Hideg indítás: 28másodperc

Meleg indítás: 1S

RF: Hatótávolsága 10m

Vízálló: IP-65

Akkumulátor GPS egységé: Lithium 380mA

Akkumulátor a dokkolóé: A legjobb a 6000mA